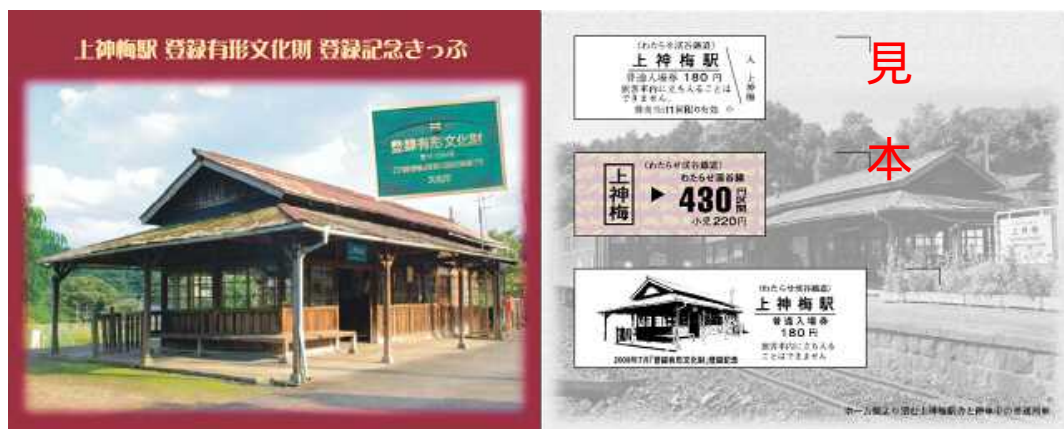


# 上神梅駅 登録有形文化財 登録記念きっぷ

足尾鉄道の大間々～神戸間の開業とともに大正元年に開設された上神梅駅の駅舎は、木造で切り妻造りの屋根と三方にはりめぐらされた長いひさしが特徴で、開業当時の様子を今に伝える貴重な存在です。現在は無人となった改札口には珍しい木製のラッチも残っており、往時が偲ばれます。プラットフォームの石積みも建造時の姿を留めており、今回、この駅本屋とプラットフォームが合わせて平成20年6月20日に国の登録有形文化財の答申を受け、7月8日に登録されました。

わたらせ渓谷鐵道ではこれを記念いたしまして、同駅の入場券と乗車券をセットにした記念きっぷを制作いたしました。お買い求めの上、ご愛蔵頂ければ幸いです。

平成20年10月



(台紙サイズ 16.0cm × 12.8cm)

- 名称 「上神梅駅 登録有形文化財 登録記念きっぷ」
- 発売額 1組 790円(硬券3枚組+特製台紙つき)
- 発売枚数 1,000組
- 販売期間 平成20年10月5日(日)から売り切れ次第終了
- 販売箇所 相老・大間々・通洞の各駅
- 通信販売 送り先を記入した返信用封筒(角形2号)を同封のうえ、代金+送料(5組まで80円)を郵便小為替か現金書留で下記までお送りください。  
メール便で発送いたしますので、送料分も切手ではなく為替か現金でお送りください。  
〒376-0101 群馬県みどり市大間々町大間々1603-1  
わたらせ渓谷鐵道 営業企画課 記念乗車券係
- お問合せ わたらせ渓谷鐵道 営業企画課 0277(73)2110