

わたらせ渓谷鐵道時刻表

平成23年12月1日訂補

【下り間藤方面】

印...太字の時刻は、日光市営バスの時刻です。

相老駅0277(54)3596 大間々駅0277(72)1117 通洞駅0288(93)0855 本社0277(73)2110 ホームページURL <http://www.watetsu.com/>

列車番号	771D	773D		711D	751D	753D	713D	755D	715D		717D	757D	719D		721D		723D	759D	725D	↔	761D	727D	↔	763D	729D	731D			
桐生発		6:39	7:19	7:43	8:08	8:58	9:30	...	10:36	11:34	12:00	...	13:35	...	15:00	15:45	16:50	12月4日~29日は「わたらせ渓谷イルミネーション号」で運転	17:27	18:06	12月4日~29日は「わたらせ渓谷イルミネーション号」で運転	18:50	19:57	21:25	...		
下新田着		6:42	7:22	7:46	8:11	9:01	9:33	...	10:39	11:38	12:03	...	13:38	...	15:03	15:48	16:53		17:30	18:09		17:32	18:11	18:55	20:03	21:28	...
相老着		6:44	7:24	7:48	8:13	9:04	9:36	...	10:42	11:40	12:05	...	13:40	...	15:05	15:50	16:55		17:32	18:11		17:33	18:12	18:56	20:03	21:31	...
運動公園着		6:45	7:27	7:52	8:14	9:07	9:36	...	10:44	11:43	12:06	...	13:41	...	15:06	15:51	17:00		17:33	18:12		17:35	18:14	18:58	20:05	21:33	...
大間々着		6:47	7:29	7:54	8:17	9:09	9:38	...	10:46	11:45	12:08	...	13:43	...	15:08	15:53	17:02		17:33	18:14		17:40	18:19	19:03	20:10	21:38	...
上神梅着		6:52	7:34	7:59	8:21	9:14	9:43	...	10:51	11:50	12:13	...	13:48	...	15:13	15:58	17:07		...	18:22		...	18:22	...	20:12	21:39	...
本宿着		7:02	8:24	...	9:46	...	10:57	...	12:16	...	13:56	...	15:23	...	17:13		...	18:29		...	18:29	...	20:20	21:47	...
水沼着		7:09	8:32	...	9:54	...	11:04	...	12:23	...	14:04	...	15:31	...	17:21		...	18:32		...	18:32	...	20:22	21:50	...
花輪着		7:12	8:35	...	9:57	...	11:07	...	12:26	...	14:07	...	15:34	...	17:24		...	18:32		...	18:32	...	20:22	21:50	...
中野着		7:25	8:41	...	10:04	...	11:17	...	12:33	...	14:15	...	15:43	...	17:30		...	18:38		...	18:38	...	20:30	21:56	...
小中着		7:32	8:47	...	10:10	...	11:23	...	12:39	...	14:21	...	15:49	...	17:36	...	18:44	...	18:44	...	20:36	22:02	...		
神戸着		7:34	8:49	...	10:12	...	11:25	...	12:41	...	14:23	...	15:51	...	17:38	...	18:46	...	18:46	...	20:38	22:04	...		
沢入着		7:38	8:53	...	10:16	...	11:29	...	12:45	...	14:27	...	15:55	...	17:42	...	18:50	...	18:50	...	20:43	22:08	...		
原向着		7:42	8:57	...	10:20	...	11:33	...	12:49	...	14:31	...	15:59	...	17:46	...	18:54	...	18:54	...	20:46	22:12	...		
通洞着		7:43	9:00	...	10:25	...	11:39	...	12:57	...	14:42	...	16:08	...	17:47	...	18:59	...	18:59	...	20:47	22:13	...		
足尾着		7:45	9:11	...	10:36	...	11:51	...	13:09	...	14:54	...	16:19	...	17:58	...	19:11	...	19:11	...	20:59	22:24	...		
間藤着		8:04	9:21	...	10:46	...	12:00	...	13:18	...	15:03	...	16:29	...	18:08	...	19:20	...	19:20	...	21:08	22:34	...		
東武日光駅発		6:27	7:32	8:09	9:26	10:51	11:07	12:06	13:24	13:17	15:09	15:37	16:34	17:52	18:13	19:26	19:26	19:26	19:26	19:26	19:26	19:26	21:13	22:39	...		
JR日光駅発		6:31	7:35	8:12	9:29	10:54	11:10	12:09	13:27	13:20	15:11	15:40	16:37	17:55	18:16	19:29	19:29	19:29	19:29	19:29	19:29	19:29	21:16	22:41	...		
東武日光駅着		7:17	8:22	11:57	14:07	...	16:27	...	18:42		
JR日光駅着		7:18	8:23	11:58	14:08	...	16:28	...	18:43		

トロッコ弁当 ¥900
やまと豚弁当 ¥1,000
レストラン清流で
発売中
作り置きはいたしません。
予め電話でご注文頂くと
お待たせしません。
レストラン清流 0277(97)3681
12月~3月は月曜定休

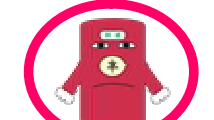
ICカード乗車券の利用について
JR線・東武線からお乗り換えの際は、一度改札を出て、わたらせ渓谷線の乗車券をお買い求めください。

【上り桐生方面】

列車番号	750D	710D		752D	712D	754D	714D	716D	718D	720D	722D		760D	724D	726D	728D	↔	730D	↔	772D					
JR日光駅発		7:22	9:35	13:00	15:50	...	17:30	...	19:01				
東武日光駅発		7:23	9:36	13:01	15:51	...	17:31	...	19:02				
間藤着	...	5:47	...	6:39	...	7:58	8:31	9:49	10:11	11:29	12:45	13:36	13:59	...	15:35	16:26	17:15	18:06	18:29	19:37	19:46				
足尾着	...	5:50	...	6:42	...	8:10	8:34	9:52	10:23	11:32	12:50	13:48	14:02	...	15:38	16:38	17:18	18:18	18:32	19:49	19:49				
通洞着	...	5:52	...	6:45	...	8:13	8:36	9:54	10:26	11:35	12:53	13:51	14:05	...	15:40	16:41	17:20	18:21	18:34	19:52	19:51				
原向着	...	5:57	...	6:50	...	8:42	10:00	...	11:40	...	12:58	...	14:10	...	15:46	...	17:26	...	18:39	...	19:56				
沢入着	...	6:06	...	6:59	...	8:51	10:09	...	11:51	...	13:09	...	14:19	...	15:55	...	17:35	...	18:48	...	20:05				
神戸着	...	6:15	...	7:07	...	8:59	10:17	...	11:59	...	13:17	...	14:27	...	16:03	...	17:43	...	18:57	...	20:13				
小中着	...	6:16	...	7:08	...	9:02	10:21	...	12:08	...	13:20	...	14:35	...	16:08	...	17:46	...	18:58	...	20:14				
中野着	...	6:20	...	7:12	...	9:06	10:25	...	12:12	...	13:24	...	14:39	...	16:12	...	17:50	...	19:01	...	20:18				
花輪着	...	6:24	...	7:17	...	9:10	10:29	...	12:16	...	13:28	...	14:43	...	16:16	...	17:54	...	19:06	...	20:22				
水沼着	...	6:26	...	7:19	...	9:12	10:31	...	12:18	...	13:30	...	14:45	...	16:18	...	17:57	...	19:08	...	20:24				
本宿着	...	6:33	...	7:26	...	9:21	10:38	...	12:32	...	13:38	...	14:53	...	16:26	...	18:06	...	19:15	...	20:31				
上神梅着	...	6:38	...	7:31	...	9:26	10:43	...	12:37	...	13:43	...	14:58	...	16:31	...	18:11	...	19:20	...	20:36				
大間々着	...	6:41	...	7:34	...	9:29	10:46	...	12:39	...	13:46	...	15:01	...	16:34	...	18:13	...	19:22	...	20:39				
運動公園着	...	6:49	...	7:42	...	9:37	10:54	...	12:47	...	13:54	...	15:09	...	16:42	...	18:21	...	19:30	...	20:46				
相老着	6:08	6:54	...	7:20	7:44	8:04	9:00	9:44	10:55	11:36	12:52	...	13:59	...	15:13	...	16:13	16:46	17:44	18:25	...	19:33	...	20:47	...
下新田着	6:13	6:58	...	7:25	7:49	8:09	9:05	9:48	10:59	11:40	12:56	...	14:04	...	15:18	...	16:17	16:50	17:48	18:30	...	19:38	...	20:52	...
桐生着	6:15	7:00	...	7:27	7:51	8:11	9:07	9:50	11:01	11:42	12:58	...	14:06	...	15:20	...	16:19	16:52	17:50	18:32	...	19:40	...	20:54	...
下新田着	6:15	7:02	...	7:29	7:53	8:16	9:07	9:51	11:03	11:45	13:00	...	14:10	...	15:22	...	16:20	16:58	17:51	18:35	...	19:43	...	20:55	...
桐生着	6:18	7:05	...	7:31	7:55	8:19	9:09	9:53	11:06	11:47	13:03	...	14:12	...	15:24	...	16:23	17:01	17:53	18:37	...	19:45	...	20:57	...
桐生着	6:21	7:08	...	7:34	7:58	8:22	9:12	9:56	11:09	11:50	13:06	...	14:15	...	15:27	...	16:26	17:04	17:56	18:40	...	19:48	...	21:00	...

【わたらせ渓谷イルミネーション号】について...平成23年12月4日~平成24年2月29日までの間、毎日運転しています。予約は不要で、乗車券を買えばどなたでもご乗車頂けます。車内は自由席です。

平成23年12月4~25日の土曜・休日と平成24年1月7日~2月26日の土曜・休日は、イルミネーション鑑賞専用車両を連結する日があります。ご利用には、「イルミネーションの旅」への事前申込が必要です。当日のお申込みはできません。旅行代金は往復運賃+お弁当代で大人2,500円・小学生2,000円です。お申込みはわたらせ渓谷鐵道 営業企画課 0277(73)2110まで。(運転日の「休日」とは、日曜・祝日と振替休日を指します)



わ鐵モバイル 携帯電話からアクセスしてね
わ鐵のわっしー

一日一きっぷ 発売中
大人 ¥1,800
小児 ¥900
発売箇所
桐生・相老・大間々・通洞・足尾の各駅
東武トラベル各支店
JT B各支店
※車内では発売していません。
乗車前に駅でお求めください。